

# All-on-4<sup>®</sup>

BEHANDLUNGSKONZEPT FÜR ZAHNLOSE KIEFER



# Auf einen Blick.

Prinzip	Vier Implantate – zwei Implantate im Frontzahnbereich und zwei schräg gesetzte Implantate im Seitenzahnbereich – werden mit einer provisorischen, festsitzenden und sofort belasteten zirkulären Brücke versorgt.
Vorteile	<ul style="list-style-type: none"> <li>– Schräg gesetzte Implantate im Seitenzahnbereich helfen, relevante anatomische Strukturen zu umgehen; sie können im qualitativ hochwertigeren anterioren Knochen verankert werden und bieten einen besseren Halt für die Versorgung, indem Extensionen reduziert werden.</li> <li>– Schräg gesetzte posteriore Implantate verringern die Notwendigkeit einer Knochenaugmentation durch Vergrößerung des Kontaktbereichs zwischen Knochen und Implantat.</li> <li>– Endgültige Versorgung mit festsitzenden oder herausnehmbaren prothetischen Lösungen.</li> <li>– Effizienter Behandlungsablauf sorgt für kürzere Behandlungsdauer und höhere Patientenzufriedenheit.</li> <li>– All-on-4® Führungsschablone zum präzisen Einsetzen von Implantaten und Aufbauten.</li> <li>– Kann mit dem computergestützten Diagnose- und Behandlungskonzept NobelGuide® kombiniert werden.</li> </ul>
Indikationen	Zahnlose Unter- oder Oberkiefer
Chirurgischer Zugang	Mit Lappenbildung; bei Verwendung von NobelGuide®: Verfahren mit/ohne Lappenbildung sowie mit Mini-Lappen
Flexibilität in der Prothetik	<ul style="list-style-type: none"> <li>– Festsitzendes (metallverstärktes) Kunststoffprovisorium</li> <li>– Festsitzende endgültige Versorgung: NobelProcera® Implantatbrücke aus Titan mit Kunststoffverblendung oder mit individuellen NobelProcera® Kronen auf Brückengerüst zementiert</li> <li>– Herausnehmbare endgültige Versorgung: Deckprothese auf einem NobelProcera® Implantatsteg</li> </ul>
Verfügbare Implantatsysteme	<ul style="list-style-type: none"> <li>– Alle Implantatsysteme von Nobel Biocare mit Multi-unit Aufbauten</li> <li>– NobelSpeedy®: das umfangreich dokumentierte Implantat für das All-on-4® Behandlungskonzept</li> </ul>
NobelGuide®	– System für prothetikorientierte Diagnose, Behandlungsplanung und schablonengeführte Chirurgie

# All-on-4® – ein bewährtes und erfolgreiches Konzept für Patienten mit zahnlosem Kiefer.

Das All-on-4® Behandlungskonzept wurde entwickelt, um Patienten mit einem zahnlosen Kiefer eine effiziente und wirksame Versorgung zu bieten, bei der nur vier Implantate eine sofort belastete zirkuläre Versorgung tragen.\*

## Schräg gesetzte Implantate im Seitenzahnbereich

Durch die Neigung der beiden Implantate im Seitenzahnbereich können längere Implantate bei reduziertem Knochenangebot verwendet werden. Dies führt zu einem größeren Kontaktbereich zwischen Knochen und Implantat und reduziert die Notwendigkeit einer vertikalen Knochenaugmentation. Darüber hinaus können die schräg gesetzten Implantate im Seitenzahnbereich im qualitativ hochwertigeren anterioren Knochen verankert werden und bieten einen besseren Halt für die Versorgung, indem Extensionen reduziert werden.

## Gute klinische Ergebnisse

Biomechanische Messungen zeigen, dass geneigte Implantate, die Teil einer prothetischen Versorgung sind, keine negativen Auswirkungen auf die Lastverteilung haben.<sup>1, 2</sup> Das Neigen von Implantaten wird in der klinischen Praxis seit mehr als einem Jahrzehnt angewendet und liefert gute Ergebnisse.<sup>3-19</sup>

---

– Versorgung des vollständigen Zahnbogens auf nur vier Implantaten

---

– Geringere Notwendigkeit einer Knochenaugmentation

---

– Sofortbelastung für effiziente und zeitsparende Behandlung

---

– Für festsitzende und herausnehmbare endgültige prothetische Lösungen

---

– Wissenschaftlich bewährt und dokumentiert

---

Insgesamt zeigen die veröffentlichten Daten zum All-on-4® Konzept kumulative Überlebensraten zwischen 92,2 und 100%.<sup>20-26</sup> Das Konzept wird durch gute klinische Ergebnisse aus Studien untermauert, gemäß deren Protokoll vier Implantate zum Tragen einer zirkulären Versorgung eingesetzt wurden.<sup>21</sup>



Provisorische Versorgung zur Sofortbelastung

## Planung mit NobelGuide®

All-on-4® kann mit dem NobelGuide® Behandlungskonzept geplant und durchgeführt werden. Eine präzise Diagnose, die Planung und die Implantatinserterion sind dadurch sichergestellt. Die NobelGuide® Software ermöglicht eine detaillierte Diagnose, einschließlich der Ermittlung des verfügbaren Knochenangebots, eine virtuelle Implantatinserterion entsprechend der anatomischen Situation und der prothetischen Erfordernisse sowie die Bestellung der individuellen OP-Schablone.

NobelGuide® unterstützt minimal invasive Verfahren ohne Lappenbildung ebenso wie den chirurgischen Zugang über Mini-Lappen und großflächige Lappen. Die OP-Schablone sorgt dabei für eine geführte und somit präzise Implantatinserterion.



Abgewinkelter  
Multi-unit Aufbau  
(17° oder 30°)

Gerader  
Multi-unit Aufbau

\* Falls eine Ein-Schritt-Chirurgie mit Sofortbelastung nicht indiziert ist, werden Deckschrauben zur gedeckten Einheilung verwendet.

# All-on-4® – das effiziente Behandlungskonzept mit Sofortbelastung.

## Hohe Stabilität mit nur vier Implantaten

Schräg gesetzte distale Implantate können im qualitativ hochwertigeren anterioren Knochen verankert werden und bieten einen besseren Halt für die Versorgung, indem Extensionen reduziert werden.



## Vielfältige prothetische Möglichkeiten

- Festsitzende provisorische Versorgung zur Sofortbelastung
- Festsitzende und herausnehmbare Lösungen für die endgültige Versorgung

## Geringere Notwendigkeit einer vertikalen Knochenaugmentation

Schräg gesetzte distale Implantate ermöglichen die Verwendung längerer Implantate, wodurch der Kontaktbereich zwischen Knochen und Implantat vergrößert und die Notwendigkeit einer Knochenaugmentation verringert wird.



## Für alle Implantatsysteme von Nobel Biocare

Multi-unit Aufbauten sind für alle Implantatsysteme von Nobel Biocare verfügbar.

## Erhalt vitaler Strukturen

Dank schräg gesetzter distaler Implantate können der Nervus mandibularis und der Sinus maxillaris umgangen werden.

## Mit oder ohne NobelGuide®

- Sicherer und minimal invasiver chirurgischer Eingriff mit vollständiger 3-D-Diagnose und -Planung unter Verwendung von NobelGuide®
- Traditioneller chirurgischer Eingriff mit Lappenbildung unter Verwendung der All-on-4® Führungsschablone zum präzisen Einsetzen der Implantate

## NobelSpeedy®

- Umfangreich dokumentiertes Implantat für All-on-4®
- Leicht konusförmig, mit einer ausgeprägteren apikalen Verjüngung zur Ermöglichung der Unterpräparation
- Das Design dient zur Erzielung einer hohen Primärstabilität in weichem bis mittelhartem Knochen und zur Verkürzung von Bohrprotokollen.

# All-on-4® – für festsitzende und herausnehmbare prothetische Lösungen.

## Nur vier Implantate benötigt

Das All-on-4® Behandlungskonzept, bei dem gerade und abgewinkelte Multi-unit Aufbauten verwendet werden, ermöglicht eine festsitzende Versorgung auf nur vier Implantaten – zwei vertikal im Frontzahn-bereich eingesetzte Implantate und zwei in einem Winkel von bis zu 45° distal eingesetzte Implantate.

Durch die Neigung der zwei distalen Implantate wird der Kontaktbereich zwischen Knochen und Implantat vergrößert, was auch bei einem geringen Knochenangebot für optimalen Halt im Knochen sorgt.<sup>21</sup> Darüber hinaus ermöglicht das Neigen der Implantate im Kiefer eine bessere Verankerung im qualitativ hochwertigeren anterioren Knochen sowie eine bikortikale Verankerung im kortikalen Knochen der Sinuswand und der Nasenhöhle.<sup>21</sup>

Durch das Neigen der distalen Implantate können außerdem wichtige Strukturen, wie zum Beispiel der Nervus mandibularis oder der Sinus maxillaris, umgangen werden, und es ergibt sich eine bessere Verteilung der Implantate entlang des Alveolarkamms. Dies wiederum sorgt für eine optimierte Lastverteilung und ermöglicht eine Versorgung mit bis zu zwölf Zähnen und minimalen Extensionen.<sup>20</sup>

## Multi-unit Aufbauten

Nobel Biocare bietet gerade sowie um 17° und 30° abgewinkelte Multi-unit Aufbauten für alle eigenen Implantatsysteme an. Die Aufbauten sind mit verschiedenen Schulterhöhen erhältlich und können somit auf die Dicke des Weichgewebes abgestimmt werden.

## Festsitzende und herausnehmbare prothetische Lösungen

Bei All-on-4® profitieren die Patienten von einer sofortigen implantatgetragenen Versorgung, da direkt nach der Operation ein Provisorium auf die Implantate geschraubt wird.\*

Als endgültige Lösungen kommen sowohl festsitzende als auch herausnehmbare Versorgungen in Betracht:

- Zu den festsitzenden Lösungen gehören die NobelProcera® Implantatbrücke aus Titan mit Kunststoffverblendung oder mit individuellen auf das Brückengerüst zementierten NobelProcera® Kronen.
- Zu den herausnehmbaren Lösungen gehören Deckprothesen aus Kunststoff auf einem NobelProcera® Implantatsteg, die mithilfe verschiedener Attachmentssysteme befestigt werden können.

Die NobelProcera® Implantatbrücke und der Implantatsteg für Deckprothesen werden mittels hochmoderner CAD/CAM-Technologie aus einem biokompatiblen, massiven Titanblock gefräst, wodurch sich eine konsistente Passgenauigkeit, ein individuelles Design und eine optimale Ästhetik ergeben.

## All-on-4® – Schritt für Schritt



Einsetzen der Implantate



Befestigen der Multi-unit Aufbauten



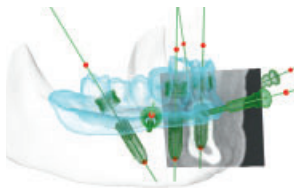
Befestigen der provisorischen Versorgung mit Prothetikschauben

\* Falls eine Ein-Schritt-Chirurgie mit Sofortbelastung nicht indiziert ist, werden Deckschrauben zur gedeckten Einheilung verwendet.

# All-on-4® – digitale Planung und schablonengeführte Chirurgie mit NobelGuide®.



Vorhandene Versorgungen können direkt in eine Röntgenschablone umgewandelt werden.



Digitale prothetikorienteerte Planung in der NobelGuide® Software



Schablonengeführte Implantatinsertion mit OP-Schablone

NobelGuide® ist das ideale Behandlungskonzept für All-on-4®, da die Implantatinsertion mithilfe von 3-D-Diagnostik, digitaler Behandlungsplanung und schablonengeführter Chirurgie unter Verwendung einer OP-Schablone optimiert wird.

## Präzise Diagnose und prothetikorientierte Planung

Auf der Grundlage von diagnostischen dreidimensionalen (DVT-) CT-Bildern des Patienten und einer Röntgenschablone kann nach der prothetikorientierten Planung mit der NobelGuide® Software eine virtuelle Implantatinsertion durchgeführt werden, wodurch eine hohe diagnostische Genauigkeit und eine sichere und vorhersehbare Implantatinsertion erzielt werden.

Mithilfe der Kombination aus 3-D-Röntgen- und 3-D-Modellen des Knochens und der Röntgenschablone können Zahnärzte und Zahntechniker die Knochenmenge und -qualität beurteilen, wichtige anatomische Strukturen wie den Nervus alveolaris und den Sinus maxillaris markieren und die Implantate gemäß den prothetischen Bedürfnissen positionieren. Durch die anpassbare Ausrichtung der Querschnittskurven in der geteilten Bildschirmansicht der Software können auch die geeigneten Implantate im Seitenzahnbereich optimal positioniert werden.

## Sichere und vorhersagbare Implantatinsertion

Nach der Planung des Falls in der NobelGuide® Software kann eine einsatzfertige OP-Schablone zusammen mit den erforderlichen Implantaten, Aufbauten und chirurgischen Instrumenten online in einer einzigen Bestellung angefordert werden. Die OP-Schablone ermöglicht eine schablonengeführte Aufbereitung des Implantatbetts und eine effiziente Implantatinsertion, wodurch Schmerzen und Schwellungen beim Patienten minimiert werden.

## Vorbereitung der provisorischen Versorgung vor dem Eingriff

Die OP-Schablone kann verwendet werden, um bereits vor dem Eingriff ein Gipsmodell mit Implantatreplika herzustellen. Dies ermöglicht dem Zahntechniker, im Voraus die provisorische Versorgung und den Übertragungsschlüssel für die Aufbautenplatzierung anzufertigen, damit der Behandler die Versorgung direkt nach der Operation finalisieren und auf den Implantaten befestigen kann.



# All-on-4® – mit NobelGuide® vorhersagbare Ergebnisse erzielen.

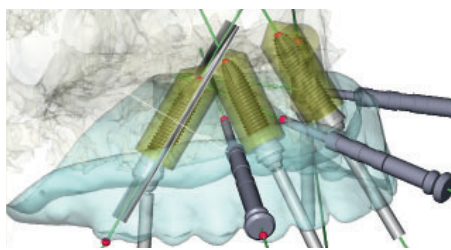
Eine 63-jährige Patientin mit zahnlosem Kiefer wünscht eine festsitzende Versorgung. Zur Vermeidung einer Knochenaugmentation fällt die Wahl auf das All-on-4® Behandlungskonzept unter Verwendung von NobelGuide®.



## Präparation

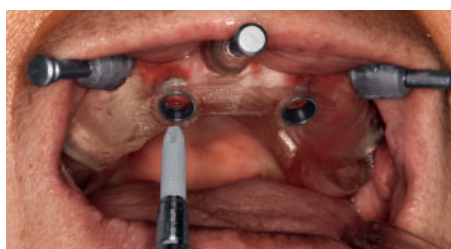
Die vorhandene herausnehmbare Prothese stellt die gewünschte Zahnaufstellung dar und wird in eine Röntgenschablone übertragen (Guttapercha-Markierungen). Ein Bissregistrat wird angefertigt, um die richtige anatomische Position der Schablone während des CT-Scanvorgangs sicherzustellen.

Fall freundlicherweise zur Verfügung gestellt von Dr. Armando Lopes, DDS, MALO CLINIC Lissabon, Portugal



## Behandlungsplanung

Anhand der diagnostischen dreidimensionalen CT-Bilder der Patientin und der Röntgenschablone werden die vier Implantate virtuell in der NobelGuide® Software platziert. Auf diese Weise wird die Position, Ausrichtung und Verteilung optimiert.



## Implantatinsertion

Die OP-Schablone wird zur Aufbereitung der Implantatbetten und zum Einsetzen der vier NobelSpeedy® Groovy Implantate verwendet. Sie wird mithilfe von Verankerungsstiften gesichert.



## Minimal invasiver Eingriff

Bei Anwendung eines Verfahrens ohne Lappenbildung werden Gewebetraumata minimiert. Das Bild zeigt den Oberkiefer unmittelbar nach der Implantatinsertion.



## Provisorische Versorgung

Die sofortige Belastung der Implantate wird mithilfe einer vorbereiteten festen Versorgung erreicht, die vom Behandler am Tag der Operation finalisiert wird.

# All-on-4® – effiziente Versorgung mit NobelSpeedy®.

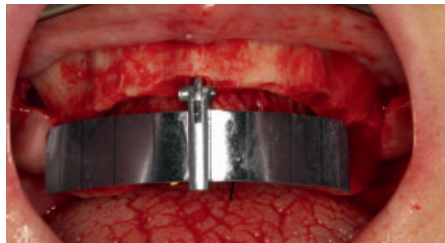
Eine 44-jährige zahnlose Patientin wünscht eine festsitzende Versorgung, da ihre herausnehmbare Prothese in puncto Funktionsfähigkeit, Tragekomfort und Ästhetik nicht zufriedenstellend ist.

Fall freundlicherweise zur Verfügung gestellt von Paulo Maló, DDS, MALO CLINIC Lissabon, Portugal



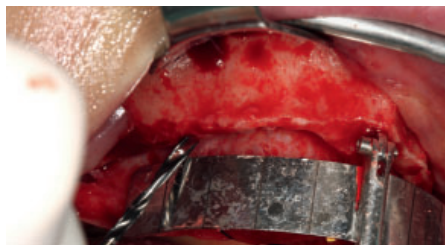
## Diagnose

Eingeschränktes Knochenvolumen im Seitenzahnbereich und Notwendigkeit einer Optimierung des Knochenkammniveaus.



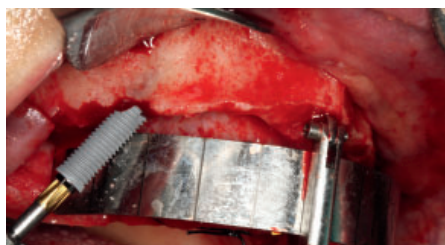
## Präparation

Ein konventionelles Verfahren mit Lappenbildung wird durchgeführt, das Knochenkammniveau optimiert und die All-on-4® Führungsschablone verankert.



## Präparation des Implantatbetts

Vorbereitung des Implantatbetts gemäß dem Bohrprotokoll für parallelwandige Implantate unter Verwendung der All-on-4® Führungsschablone. Die vertikalen Linien auf der Schablone dienen als Referenz zum Durchführen der Bohrungen im 45°-Winkel.



## Implantatinsertion

Einsetzen von NobelSpeedy® Groovy Implantaten mit Außensechskant.



## Provisorische Versorgung

Die sofortige Belastung der Implantate kann mithilfe einer festsitzenden provisorischen Versorgung, die auf einer direkt nach der Operation angefertigten Abformung basiert, erreicht werden.



# Referenzen.

- 1 Bellini CM, Romeo D, Galbusera F, Taschieri S, Raimondi MT, Zampelis A, Francetti L. Comparison of tilted versus non-tilted implant-supported prosthetic designs for the restoration of the edentulous mandible: a biomechanical study. *Int J Oral Maxillofac Implants* 2009 May–June; 24 (3):511–7.
- 2 Bellini CM, Romeo D, Galbusera F, Agliardi E, Pietrabissa R, Zampelis A, Francetti L. A finite element analysis of tilted versus non-tilted implant configurations in edentulous maxilla. *Int J Prosthodont* 2009 Mar–Apr; 22 (2):155–7.
- 3 Davo Rodriguez R, Malevez C, Rojas J. Immediate function in atrophic upper jaw using Zygoma implants: A preliminary study. *J Prosthet Dent* 2007; 97(suppl):44–51.
- 4 Tulasne J F. Osseointegrated fixtures in the pterygoid region. In: *Advanced osseointegration surgery. Applications in the maxillofacial region.* Worthington P; Brånemark PI. Chicago, USA: Quintessence Publ. Co, Inc. 1992; 182–8.
- 5 Graves SL. The pterygoid plate implant: a solution for restoring the posterior maxilla. *Int J Periodontics Restorative Dent* 1994; 4:512–23.
- 6 Parel SM, Brånemark PI, Ohnneil LO, Svensson B. Remote implant anchorage for the rehabilitation of maxillary defects. *J Prosthet Dent* 2001; 86 (4):377–81.
- 7 Vrielinck L, Politis C, Schepers S, Pauwels M, Naert I. Image-based planning and clinical validation of zygoma and pterygoid implant placement in patients with severe bone atrophy using customized drill guides. Preliminary results from a prospective clinical follow-up study. *Int J Oral Maxillofac Surg* 2003; 32 (1):7–14.
- 8 Hirsch JM, Ohnneil LO, Henry PJ, Andreasson L, Brånemark PI, Chiapasco M, Gynther G, Finne K, Higuchi KW, Isaksson S, Kahnberg KE, Malevez C, Neukam FW, Sevetz E, Urgell JP, Widmark G, Bolind P. A clinical evaluation of the zygoma fixture. One-year follow-up at 16 clinics. *J Oral Maxillofac Surg* 2004; 62 (9 Suppl 2):22–9.
- 9 Krekmanov L, Kahn M, Rangert B, Lindström H. Tilting of posterior mandibular and maxillary implants of improved prosthesis support. *Int J Oral Maxillofac Implants* 2000; 15:405–14.
- 10 Aparicio C, Perales P, Rangert B. Tilted implants as an alternative to maxillary sinus grafting: a clinical, radiologic, and periotest study. *Clin Implant Dent Relat Res* 2001; 3 (1):39–49.
- 11 Fortin Y, Sullivan R, Rangert BR. The Marius implant bridge: surgical and prosthetic rehabilitation for the completely edentulous upper jaw with moderate to severe resorption: a 5-year retrospective clinical study. *Clin Implant Dent Relat Res* 2002; 4 (2):69–77.
- 12 Aparicio C, Arevalo X, Ouzzani W, Granados C. A retrospective clinical and radiographic evaluation of tilted implants used in the treatment of severely resorbed edentulous maxilla. *Appl Osseointegrat Res* 2003; 1:17–21.
- 13 Calandriello R, Tomatis M, Rangert N, Gottlow J. Immediate function of tilted implants in the atrophic posterior maxilla. *Clin Oral Impl Res* 2004; 15: abstract 159.
- 14 Calandriello R, Tomatis M. Simplified treatment of the atrophic posterior maxilla via immediate/early function and tilted implants: a prospective 1-year clinical study. *Clin Implant Dent Relat Res* 2005; 7 (Suppl 1):1–12.
- 15 Agliardi E, Francetti L, Romeo D, Taschieri S, Del Fabbro M. Immediate loading in the fully edentulous maxilla without bone grafting: the V-II-V technique. *Minerva Stomatol* 2008 May; 57(5):251–9.
- 16 Khatami AH, Smith CR. «All-on-Four» immediate-function concept and clinical report of treatment of an edentulous mandible with a fixed complete denture and milled titanium framework. *J Prosthodontics* 2008; 17(1):47–51.
- 17 Francetti L, Agliardi E, Testori T, Romeo D, Taschieri S, Fabbro MD. Immediate rehabilitation of the mandible with fixed full prosthesis supported by axial and tilted implants: interim results of a single cohort prospective study. *Clin Implant Dent Relat Res* 2008; 10(4):255–263.
- 18 Davo R, Malavez C, Rojas J, Rodriguez J, Regolf J. Clinical outcome of 42 patients treated with 81 immediately loaded zygomatic implants: a 12 to 42 month retrospective study. *Eur J Oral Implantol* 2008; 1 (2):141–150.
- 19 Maló P, de Araujo Nobre M, Rangert B. Implants placed in immediate function in periodontally compromised sites: a five-year and one-year prospective study. *J Prosthet Dent* 2007; 97:86–95.
- 20 Maló P, Rangert B, de Araujo Nobre M. «All-on-Four» immediate-function concept with Brånemark System implants for completely edentulous mandibles: A retrospective clinical study. *Clin Implant Dent Relat Res* 2003; 5 (Suppl 1):2–9.
- 21 Maló P, Rangert B, de Araujo Nobre M. All-on-4 immediate-function concept with Brånemark System implants for completely edentulous maxillae: A 1-year retrospective clinical study. *Clin Implant Dent Relat Res* 2005; 7 (Suppl 1):88–94.
- 22 Maló P, de Araujo Nobre M, Petersson U, Wågren S. A pilot study of complete edentulous rehabilitation with immediate function using a new implant design: case series. *Clin Implant Dent Relat Res* 2006; 8 (4):223–32.
- 23 Maló P, de Araujo Nobre M, Lopes A. The use of computer-guided flapless implant surgery and 4 implants placed in immediate function to support a fixed denture: preliminary results after a mean follow-up period of 13 months. *J Prosthet Dent* 2007; 97(Suppl):26–34.
- 24 Pomares C. A retrospective clinical study of edentulous patient rehabilitated according to the all-on-four or the all-on-six immediate function concept. *Eur J Oral Implantol* 2009; 2 (1):55–60.
- 25 Agliardi E, Panigatti S, Clericò M, Villa C, Maló P. Immediate rehabilitation of the edentulous jaws with full fixed prostheses supported by four implants. Interim results of a 5-year single cohort prospective study. Accepted for publication in *Clin Oral Implants Res*.
- 26 Testori T, Del Fabbro M, Capelli M, Zuffetti F, Francetti L, Weinstein RL. Immediate occlusal loading of tilted implants for the rehabilitation of the atrophic edentulous maxilla: 1-year interim results of a multicenter prospective study. *Clin Oral Implants Res* 2008 Mar; 19 (3):227–32.

# Vertrieb, Service und Support.

## Shop Online

Sämtliche Nobel Biocare Produkte, die für das All-on-4® Behandlungskonzept benötigt werden, können rund um die Uhr auf der Internetseite Nobel Biocare Shop Online bestellt werden.

Nach der Anmeldung finden Sie die gewünschten Produkte über eine anwenderfreundliche Suchanwendung. Sie können die erforderlichen Bestellmengen angeben und die Produkte einfach dem Warenkorb hinzufügen. Nach Abschluss der Bestellung melden Sie sich einfach ab. Die Produkte werden innerhalb weniger Tage direkt an Ihre Zahnarztpraxis geliefert.

## Kundendienst

Falls Sie den persönlichen Kontakt bevorzugen oder sich nicht sicher sind, welche Nobel Biocare Produkte Ihren speziellen Anforderungen gerecht werden, stehen Ihnen die Kundendienstmitarbeiter von Nobel Biocare zur Verfügung, die alle Fragen zur gesamten Produktreihe beantworten können und auch Bestellungen aufnehmen. Der Kundendienst ist auch bei der Einrichtung eines Shop-Online-Kontos behilflich und demonstriert auf Wunsch die Bestellung über das System. Die Kontaktaufnahme zu einem Kundendienstmitarbeiter erfolgt über Ihre Nobel Biocare Niederlassung vor Ort.

## Schulung und Fortbildung

Nobel Biocare bietet eine umfangreiche Palette an Schulungs- und Fortbildungskursen an (auch zum All-on-4® Konzept), in denen schwerpunktmäßig die erforderlichen Fähigkeiten und Kenntnisse für die erfolgreiche Integration von Nobel Biocare Lösungen in die Zahnarztpraxis oder das Labor vermittelt werden.

Das Kursus- und Programmangebot beinhaltet sowohl Kurse für Einsteiger als auch Kurse für erfahrene Implantologen. Im Rahmen der Kurse werden prothetische und chirurgische Protokolle vorgestellt. Das komplette Kursangebot ist indikationsbezogen, um eine optimale praktische Relevanz zu bieten. Online-Kurse stehen rund um die Uhr zur Verfügung; die Kurse in Kliniken und Seminaren bieten den Teilnehmern die Möglichkeit, ihre eigenen Fälle vorzustellen, um Rat und Unterstützung von Spezialisten einzuholen.

Alle Nobel Biocare Schulungs- und Fortbildungsprogramme sind stark didaktisch ausgerichtet und werden in verschiedenen Varianten und Kombinationen angeboten. Durch Hands-on-Sessions und Live-Be-handlungen kann ein optimaler Lernerfolg erzielt werden. Bauen Sie Ihre Kompetenzen aus und erweitern Sie das Leistungsangebot Ihrer Praxis oder Ihres Labors mithilfe von Nobel Biocare, dem Anbieter von zahnmedizinischen Komplettlösungen.

Das komplette Schulungsangebot finden Sie unter:

[www.nobelbiocare.com/education](http://www.nobelbiocare.com/education)

Alle Fortbildungsmaßnahmen werden von internationalen und lokalen Experten durchgeführt, die dafür im Train-the-Trainer-Programm von Nobel Biocare ausgebildet werden.

## Zusätzlicher Support

Nobel Biocare Produkte werden durch ein umfangreiches Sortiment an Nobel Biocare Literatur unterstützt. Es reicht von rein informativen Artikeln bis hin zu Schulungsmaterial und kann auf [www.nobelbiocare.com](http://www.nobelbiocare.com) heruntergeladen werden.

# Weltweiter Kundendienst.

## Europa und Russland

### Belgien

Nobel Biocare Belgien  
Telefon: +32 2 467 41 70

### Dänemark

Nobel Biocare Dänemark  
Telefon: +45 39 40 48 46

### Deutschland

Nobel Biocare Deutschland  
Telefon: +49 221 500 85 590

### Finnland

Nobel Biocare Finnland  
Telefon: +358 9 343 69 70

### Frankreich

Nobel Biocare Frankreich  
Telefon: +33 1 49 20 00 30

### Großbritannien

Nobel Biocare Großbritannien  
Telefon: +44 208 756 3300

### Irland

Nobel Biocare Irland  
Telefon: 1800 677 306 (gebührenfrei)

### Italien

Nobel Biocare Italien  
Telefon: +39 039 683 61  
Kundendienst: 800 53 93 28 (gebührenfrei)

### Litauen

Nobel Biocare Litauen  
Telefon: +370 5 268 3448

### Niederlande

Nobel Biocare Niederlande  
Telefon: +31 30 635 4949

### Norwegen

Nobel Biocare Norwegen  
Telefon: +47 64 95 75 55

### Österreich

Nobel Biocare Österreich  
Telefon: +43 1 892 89 90

### Polen

Nobel Biocare Polen  
Telefon: +48 22 549 93 50  
Kundendienst: +48 22 549 93 52

### Portugal

Nobel Biocare Portugal  
Telefon: +351 22 374 73 50  
Kundendienst: 800 300 100 (gebührenfrei)

## Russland

Nobel Biocare Russland  
Telefon: +7 495 974 77 55  
Kundendienst: 8 800 250 77 55 (gebührenfrei)

## Schweden

Nobel Biocare Schweden  
Telefon: +46 31 335 49 00  
Kundendienst: +46 31 335 49 10

## Schweiz

Nobel Biocare Schweiz  
Telefon: +41 43 211 53 20

## Spanien

Nobel Biocare Spanien  
Telefon: +34 93 508 8800  
Kundendienst: 900 850 008 (gebührenfrei)

## Ungarn

Nobel Biocare Ungarn  
Telefon: +36 1 279 33 79

## Nordamerika

### Kanada

Nobel Biocare Kanada  
Telefon: +1 905 762 3500  
Kundendienst: +1 800 939 9394

### USA

Nobel Biocare USA  
Telefon: +1 714 282 4800  
Kundendienst: +1 800 322 5001

## Mittel-/Südamerika

### Vertriebshändler

### Brasilien

Nobel Biocare Brasilien  
Telefon: +55 11 5102 7000  
Kundendienst: 0800 169 996

### Chile

ECM Ingeniera S.A.  
Telefon: +56 2 655 5500  
Kundendienst: +56 2 655 5502

### Kolumbien

Hospimedics S.A.  
Telefon: +57 1 620 9410  
Kundendienst: +57 1 620 9410

### Mexiko

Nobel Biocare Mexiko  
Telefon: +52 55 524 974 60

## Asien und pazifischer Raum

### Australien

Nobel Biocare Australien  
Telefon: +61 2 8064 5100  
Kundendienst: 1800 804 597 (gebührenfrei)

### China

Nobel Biocare China  
Telefon: +86 21 5206 6655  
Kundendienst: +86 21 5206 0974

### Hongkong

Nobel Biocare Hongkong  
Telefon: +852 2845 1266  
Kundendienst: +852 2823 8926

### Indien

Nobel Biocare Indien  
Telefon: +91 22 6751 9999  
Kundendienst: 1 800 22 9998 (gebührenfrei)

### Japan

Nobel Biocare Japan  
Telefon: +81 3 6717 6191

### Neuseeland

Nobel Biocare Neuseeland  
Telefon: +61 2 8064 5100  
Kundendienst: 0800 441 657 (gebührenfrei)

### Singapur

Nobel Biocare Singapur  
Telefon: +65 6737 7967  
Kundendienst: +65 6737 7967

### Taiwan

Nobel Biocare Taiwan  
Telefon: +886 2 2793 9933

## Afrika

### Südafrika

Nobel Biocare Südafrika  
Telefon: +27 11 802 0112

## Europa und Naher Osten

### Vertriebshändler

**Bahrain, Bulgarien, Griechenland, Iran, Irak, Israel, Jordanien, Katar, Kroatien, Kuwait, Libanon, Malta, Oman, Rumänien, Saudi-Arabien, Serbien, Slowakei, Slowenien, Tschechische Republik, Türkei, Vereinigte Arabische Emirate, Zypern**

Telefon: +48 22 549 93 56  
Kundendienst: +48 22 549 93 55

